



JUGEND

Parkallee 223. Wo in den 90ern die ARD-Ferienserie „Nicht von schlechten Eltern“ gedreht wurde, ist heute ein Elternverein zur Kindertagesbetreuung zuhause. Insgesamt 54 Kinder im Alter von ein bis sechs Jahren verbringen in der stattlichen Villa den Großteil ihres Tages. Aufgeteilt in zwei Kleinkindgruppen mit jeweils neun Kindern und zwei Kindergartengruppen mit je 18 Teilnehmern. Ob Sonne, Regen, Wind oder Schnee: Der tägliche Besuch des „grünen Gruppenraums“ gehört immer dazu. Gemeint ist der Bürgerpark, in dem die Kleinen die Natur mit allen Sinnen erleben und wertschätzen lernen. Denn: StadtWichtel e.V. ist eine naturorientierte Kindertageseinrichtung und unterhält unter anderem Bremens einzige Waldkindergartengruppe.

Was gibt es Schöneres, als draußen im Freien zu spielen, zu klettern, Blumen und Pflanzen zu erkunden und aus Naturmaterialien Spielzeug oder Hütten zu bauen? Wer sich gerne an seine Kindheit auf dem Land erinnert, der wird das Konzept des Vereins zu schätzen wissen. Es orientiert sich eng am Bremer Rahmenplan für Bildung und Erziehung im Elementarbereich und kombiniert naturpädagogische Arbeit mit Elementen der Waldorfpädagogik. „Bei uns dürfen Kinder Kinder sein“ ist ein Satz, der nicht nur im Leitbild der Institution niedergeschrieben ist, sondern von den Mitarbeitern gelebt wird.

PÄDAGOGISCHES ZENTRUM
 Kohlhöckerstraße 3
 28203 Bremen
 Tel. 0421/78974

**NACHHILFE
 ABIVORBEREITUNG
 SPRACHEN
 DAF**

Seit 25 Jahren in Bremen kompetent und erfolgreich am Markt durch qualifizierten Einzelunterricht in der Nachhilfe, sowie durch Schülercoaching und Abivorbereitungskurse

StadtWichtelvilla im Sommer 2010



Erdbeerpflücken auf dem Hof Kaemena.



Stadt

Getreu dem Motto „Man kann viel leichter wertschätzen und schützen, was man gut kennt und wozu man schon früh eine Beziehung aufgebaut hat“ möchte das neunköpfige Team seinen Schützlingen im Leben sowie im Umgang mit der Natur ein Vorbild sein.

Anfangen hat alles 1995, als einige interessierte Eltern beschlossen, den Verein StadtWichtel e.V. und einen gleichnamigen Kindergarten zu gründen. Nach umfangreicher Renovierung des vierstöckigen Gebäudes an der Parkallee nahm dieser am 1. September mit einer Kindergartengruppe und zwei Kleinkindgruppen seinen Betrieb auf. 15 Jahre, in denen viel passiert und die Einrichtung stark gewachsen ist. So kamen zu den „Blumenkindern“, „Pinguinen“ und „Rau-pen“ 2002 die „Waldwichtel“ hinzu.

Das Besondere an dem Kooperationsprojekt des BUND und des Bürgerparkvereins: Im Gegensatz zu den anderen Kindern, die ebenfalls viel Zeit im Freien verbringen, gestalten die Drei- bis Sechs-

jährigen ihren Tag komplett im Stadtwald. Der klar definierte Ablauf bietet ihnen dabei jede Menge Möglichkeiten, die Natur bewusst und vielfältig wahrzunehmen. Jeden Morgen geht es zu einem der Waldplätze, die der Kindertageseinrichtung vom Bürgerparkverein zur Verfügung gestellt wurden. Nach einem Morgenkreis und dem gemeinsamen Frühstück beginnt die Freispielphase.

Da es im Bürgerpark kein vorgefertigtes Spielzeug gibt, stehen meist Klettern, Höhlenbauen, Verstecken, Rollenspiele oder das Schminken mit mitgebrachten Materialien auf dem Programm. Ob einzeln oder im Team – es gibt immer etwas Neues zu entdecken. Bei Wind und Wetter draußen zu sein, bedeutet aber auch, sich auf die verschiedenen Jahreszeiten einzustellen. „Unsere Waldwichtel sind gut gerüstet und haben immer einen Bolterwagen mit Ersatzkleidung und einer Plane zum Schutz dabei“, sagt Constanze Wolters, die den Kindergarten seit fünf Jahren leitet.



Die Waldwichtelkinder
in ihrem "grünen Gruppenraum",
dem Bürgerpark.

Wichtel

Zuhause in der Natur, Kindergarten StadtWichtel e.V. ist seit
15 Jahren mit naturpädagogischem Konzept erfolgreich

HABEN SIE NOCH ALLE TASSEN IM SCHRANK ?

Mo - Do
9-12.30 Uhr



Di auch
16-18 Uhr

**PORZELLAN-KLINIK
BREMEN**

Tel / Fax 0421 / 32 16 16
Knochenhauerstr. 5 · 28195 Bremen

Thorban Buch und Schmuck
GmbH



WACHMANNSTRASSE 61
TEL 0421 34 29 33 · FAX 34 27 34
28209 BREMEN

buchhandlung@thorban-buch.de

Mo-Fr 9.00-13.00 u. 14.30-18.30 Uhr
Sa 10.00-14.00 Uhr

Frisör Krumbach
Inh. Elke Ohlrogge
Hauptstraße 14 · 28865 Lilienthal
Telefon 04298 / 21 20

Öffnungszeiten:
Dienstag bis Freitag 8.30 – 18.00 Uhr
Sonnabend 8.00 – 13.00 Uhr
– Ohne Terminvereinbarung –

Parkplätze vorhanden!

PAUL MITCHELL

CHIC & COOL
Für Kids + Junge
Erwachsene

Oberneulander
Heerstr. 30
28355 Bremen

Mo-Fr 9-13 + 15-18 Uhr
Sa 9-13 Uhr

Tel. 0421 / 20 53 99 88

Wir freuen uns
auf Sie!

Die Vorteile des Konzeptes erklärt die Sozialpädagogin wie folgt: „Die Kinder bekommen den Jahresrhythmus aktiv mit und erfahren, wie Pflanzen und Tiere sich daran orientieren.“ Darüber hinaus schult der ständige Aufenthalt in der Natur das eigene Selbst und die sozialen Kompetenzen der Kleinen. „Sie lernen, ihre eigenen Interessen zu vertreten, Rücksicht aufeinander zu nehmen und sich gegenseitig zu unterstützen,“ fügt Constanze Wolters hinzu. Und nicht zuletzt fördere das tägliche Draußensein die Gesundheit und stärke die Abwehrkräfte.

Sicherlich alles Gründe, weshalb der StadtWichtel e.V. 2009 von der Bremer Sozialbehörde als Konsultationskindergarten mit dem Schwerpunkt „Waldkindergarten – Naturpädagogische Arbeit im Wald“ ausgezeichnet wurde. In dem Erinnerungsschreiben hieß es: „Konsultationskitas haben einen am Rahmenplan für frühkindliche Bildung und Erziehung im Lande Bremen orientierten Schwerpunkt und eine aktuelle Einrichtungskonzeption. Sie stehen anderen Einrichtungen für Hospitation und Beratung zur Verfügung.“

(...) Mit der Übernahme der Aufgabe ... leisten sie einen bedeutsamen Beitrag zur Qualitätssicherung anderer Kindertageseinrichtungen.“ In der Praxis bedeutet dies, dass pädagogische Fachkräfte aus anderen Bremer Kindertageseinrichtungen sowie Schüler, Studenten und Praktikanten die Möglichkeit haben, die pädagogische Arbeit der Kindertagesstätte kennenzulernen und sich umfassend zu informieren. Da StadtWichtel e.V. ein Elternverein ist, wird das ehrenamt-



Jährliches Winteraustreiben im Bremer Stadtwald.

liche Engagement der Mütter und Väter ebenfalls groß geschrieben. Zum Beispiel wird das gemeinsame Mittagessen für die Kindergruppen im Wechsel von den Eltern zuhause vorbereitet und vor Ort durch die Küchenkraft erwärmt. Gemäß dem Leitbild der Institution sollten die Mahlzeiten vegetarisch, biologisch, abwechslungsreich und kindgerecht sein.

Eine gute Unterstützung bietet dabei das „Große StadtWichtel-Kochbuch“, das in diesem Sommer anlässlich der Feier zum 15-jährigen Jubiläum neu aufgelegt wurde. Ebenso wie die aktuelle „StadtWichtel-Kollektion“, welche Schirmmützen, T-Shirts, Turnbeutel und Plüschteddys umfasst, ist die Rezeptsammlung in der Parkallee 223 erhältlich.

Wer möchte, kann den Kindergarten seiner Sprösslinge durch eine Patenschaft unterstützen. Pro Elternpaar und Jahr fallen 20 Elternstunden an, die wahlweise in den Bereichen Garten, Küche, Raumpatenschaftler, Boilerwagen und Spielzeug, Öffentlichkeitsarbeit, Heizung oder Elektrik abgeleistet werden können. „Das Interesse der Eltern an der Mitgestaltung der Einrichtung ist sehr groß. Darüber freuen wir uns sehr“, so Constanze Wolters. Das Gleiche gilt für freiwillige Kräfte wie die „Märchenoma“ Edith Schütt, welche die Blumenkinder regelmäßig besucht,

ihnen Geschichten erzählt und von ihren Erlebnissen als Entwicklungshelferin in Namibia berichtet. „Waldoma“ Alwine Deloughne begleitet ihre Waldwichtel einmal wöchentlich in den Bürgerpark.

Beim diesjährigen „Day of Caring“ bekamen die Kleinen zudem Unterstützung von acht Angestellten der swb. Ende September stellte der Energieversorger seine Mitarbeiter für einen Tag frei, damit sie den StadtWichteln beim Bau eines Kräuter-Hochbeetes und Vorbereitungen für Arbeiten an der Außenfassade zur Seite stehen konnten. „Es ist eine tolle Aktion und das Hochbeet ist für die Kinder optimal. Hier können sie nach Herzenslust buddeln und leckere Kräuter für ihr Mittagessen anpflanzen“, freut sich die Kindergarten-Leiterin.

Abgerundet wird das vielseitige Angebot durch jahreszeitliche Feste und Aktionen wie das große Winteraustreiben im Stadtwald, Ausflüge zu Museen, Theaterbesuche, wöchentliches Singen sowie gruppenübergreifende Hausprojekte – die das Gemeinschaftsgefühl der Kinder untereinander fördern und die Zusammengehörigkeit des Teams stärken.

Text: Kerstin Boelsen
Fotos: StadtWichtel e.V.

- * EDELFISCHE
- * KAVIAR
- * AUSTERN
- * HUMMER & LANGUSTEN



Rechtzeitige Vorbestellung für die Festtage erwünscht!



EIGENE RÄUCHEREI
SALATE UND
MARINADEN
NACH ALTEN
HAUSREZEPTEN



Findorffer Wochenmarkt! Münchener Str. 51 · 28215 Bremen · Tel. u. Fax 04 21-35 55 27
E-Mail: info@fisch-suess.de · www.fisch-suess.de · Max-Säume-Str. 26 · EKZ Blockdiek · Tel. 04 21-47 08 37



Waldwichtel-Kinder beim gemütlichen Sommerfrühstück.



Sägen: Eine von vielen Beschäftigungen im Wald.



Öffnungszeiten
Mo - Fr
10 - 13 + 15 - 18
Sa 10 - 13 h

Naturzwerge

Naturtextilien aus hochwertigen Materialien
Für Babys, Kinder und Erwachsene

Scharnhorststr. 161 (Nähe Focke-Museum)
28211 Bremen · Tel. 0421 - 23 97 27



Köstliche Weihnachtsgrüße

Ob klassische Weihnachtsspezialitäten wie unser echter Bremer Klaben oder individuell gestaltete Pralinen mit Firmenaufdruck – versenden Sie weihnachtliche Grüße auf ganz individuelle Art!

Unsere Produkte werden per Hand frisch und liebevoll in unserer Backstube in der Sögestraße hergestellt.

Gern senden wir Ihnen unser Programm zu. Nutzen Sie auch unseren zuverlässigen Lieferservice – weltweit!

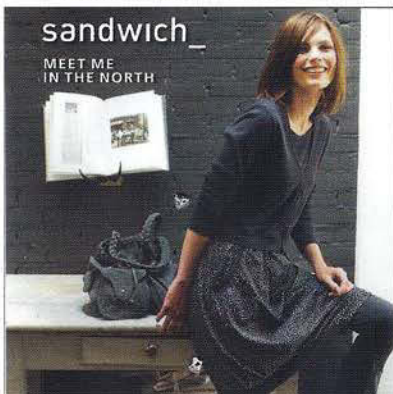
Konditorei Knigge OHG Telefon (0421) 1 30 60
Sögestraße 42/44 info@knigge-shop.de
28195 Bremen www.knigge-shop.de



Damen-Mode-Bremen

sandwich

MEET ME
IN THE NORTH



www.swiki-damenbekleidung.de

Carl-Schurz-Str. 26c · 28209 Bremen
Tel.: 0421/34 79 932